

Radiofrekvt.
 TWR: 130.700 TAXI: 121.650 O/R ATIS:132.750
 FK: 130.700, 123.550 O/R
 LJUNGBYHED CTL: 129.550
 SWEDEN CTL: 124.850

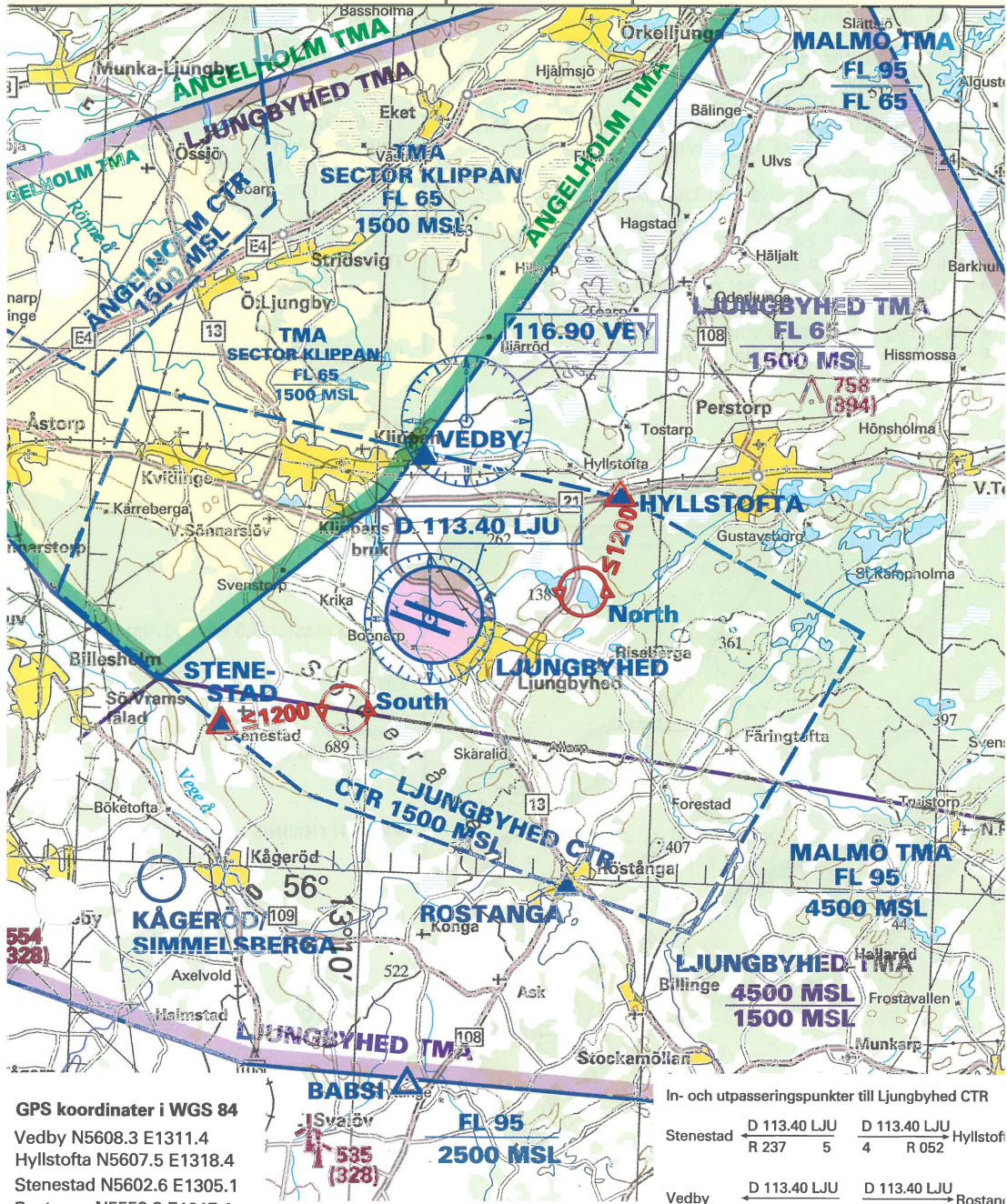
Navfrekvt.
 VOR: 116.90 VEY
 VOR/DME: 113.40 LJU
 ILS RWY 29: 111.70 DA

Svenska Flygfävt
 Utgiven av
KSAB

 Dec 2011

**LJUNGBYHED
 ESTL**

Läge 5605.1 N 1312.4 E
 1 NM/2 km W Ljungbyhed
Höjd 139 ft / 42 m



GPS koordinater i WGS 84
 Vedby N5608.3 E1311.4
 Hillstofta N5607.5 E1318.4
 Stenestad N5602.6 E1305.1
 Rostanga N5559.8 E1317.1

In- och utpasseringspunkter till Ljungbyhed CTR

Stenestad	$\frac{D}{R}$ 113.40 LJU 237 5	$\frac{D}{R}$ 113.40 LJU 4 R 052	Hillstofta
Vedby	$\frac{D}{R}$ 113.40 LJU 351 3	$\frac{D}{R}$ 113.40 LJU 6 R 150	Rostanga

Alla höjder tryckta i fot. **Skala 1 : 250 000**

LJUNGBYHED

ESTL

Radio Frekv. TWR: **130.700**

Höjd 139 ft / 42 m

LDA11L/29R: 2010m, LDA11R/29L: 1989m

SVENSKA FLYGFÄLT

Utgiven av KSAB

DEC 2011



VIKTIG INFORMATION

- **PPR: Gäller för all trafik**
Då TWR öppet, ring: 0435- 445513
Övrig tid, ring: 070-754 77 42
- När TWR är stängt och Ängelholm TWR är öppet, skall klarering inhämtas på Ängelholm CTL 132.450 (sektor Klippan)
- När TWR är stängt använder Ljungbyheds FK RWY 11R/29L. På RWY 11R tillämpas då högervarv
- Högervarv RWY 29 när tornet är öppet
- THR 11R inflyttad 225 m
- Livlig segelflygverksamhet norr om 11R/29L, undvik området.
- Segelflyg gör högervarv till stråk 29
- Fältet ligger på kartan Malmö TMA

ÄGARE / BRUKARE

Ljungbyhed Park
0435- 44 00 10

TELEFON

Flygplatschef
0435- 44 55 00
070- 754 77 42

Fax

0435- 44 55 04

TWR

0435- 44 55 13, 14

Fax

0435- 44 55 16

Ljungbyheds FK

0435- 44 02 89

FÄLTYTÄ

Asfalt

BELYSNING

11R/29L

29L: PAPI

HINDER

Belysta master 3.5 km sydväst om fältet

BRÄNSLE

Flygklubben:

Avgas 100 LL HJELMCO*

Avgas 91/96 UL HJELMCO*

* Kontant

BILUTHYRNING

—

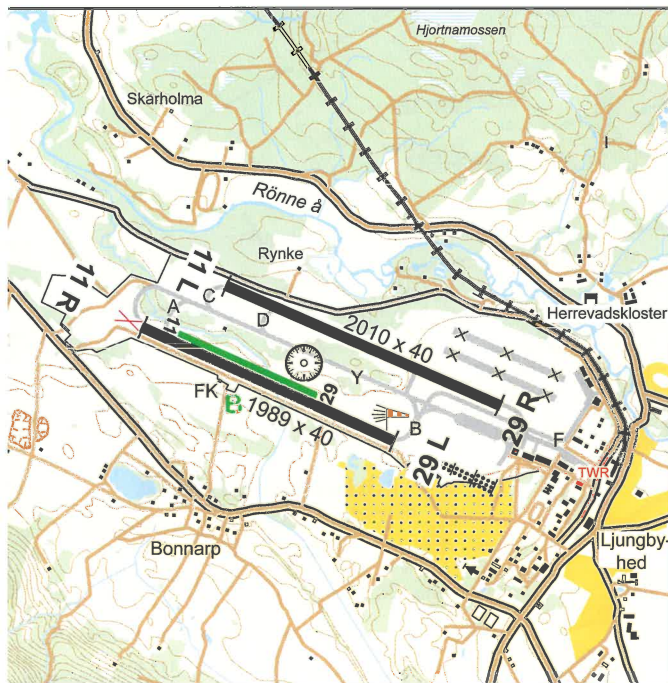
LOGI

Övernattningsmöjlighet på FK

TAXI

0435- 140 05

Runway bearings
11R/29L = MAG 111° / 291°



Grässtråk B Bränsle → Skjutbana Golfbana

DME VOR/DME